



О развитии лесного комплекса на территории Архангельской области

**Исполняющий обязанности министра природных ресурсов и
лесопромышленного комплекса Архангельской области
Утюгов Леонид Александрович**

10 февраля 2021 года



Лесосырьевой потенциал Архангельской области

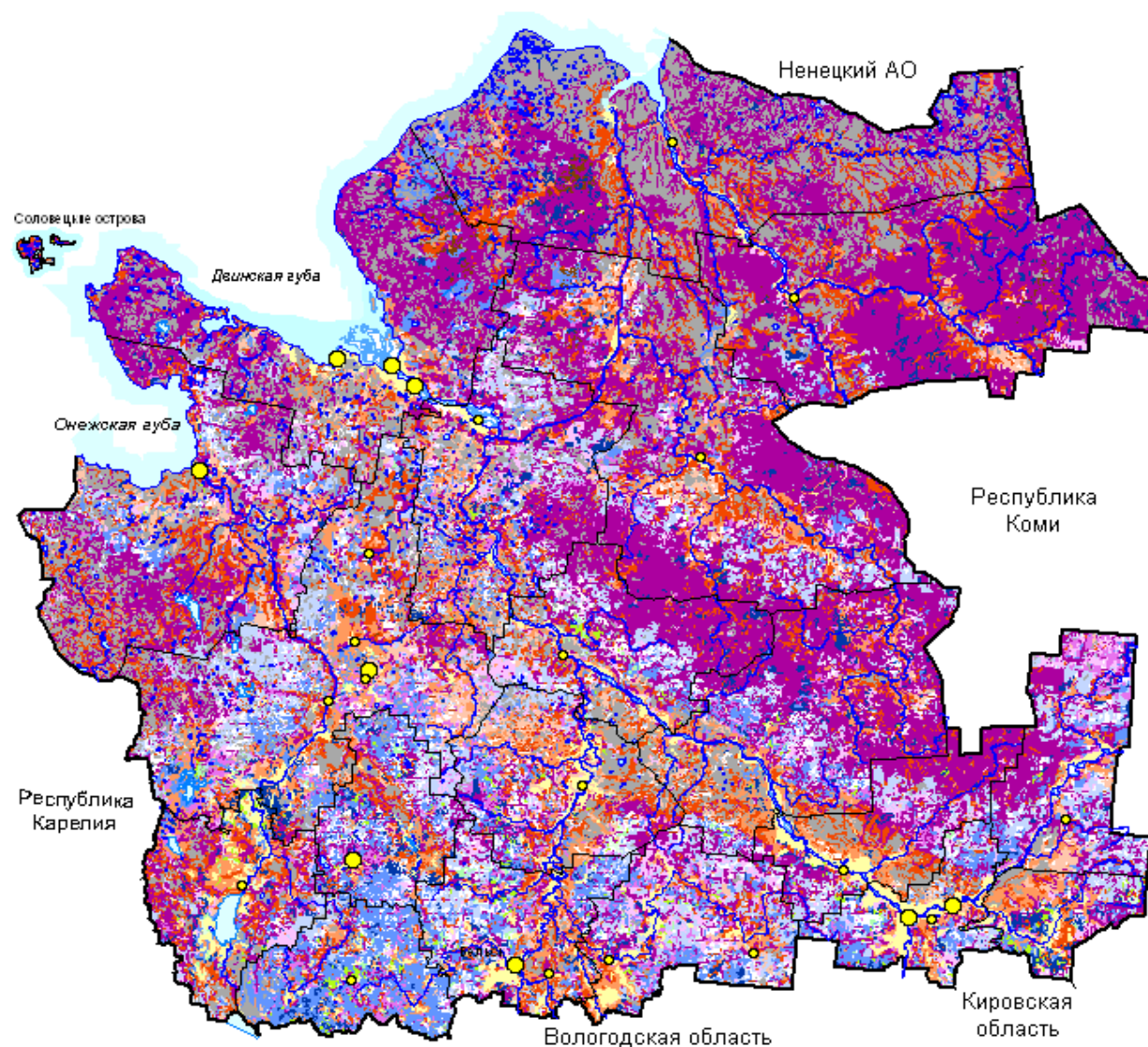
Земли лесного фонда
28,5 млн. га

Защитные леса
8,7 млн. га

Эксплуатационные леса
19,8 млн. га

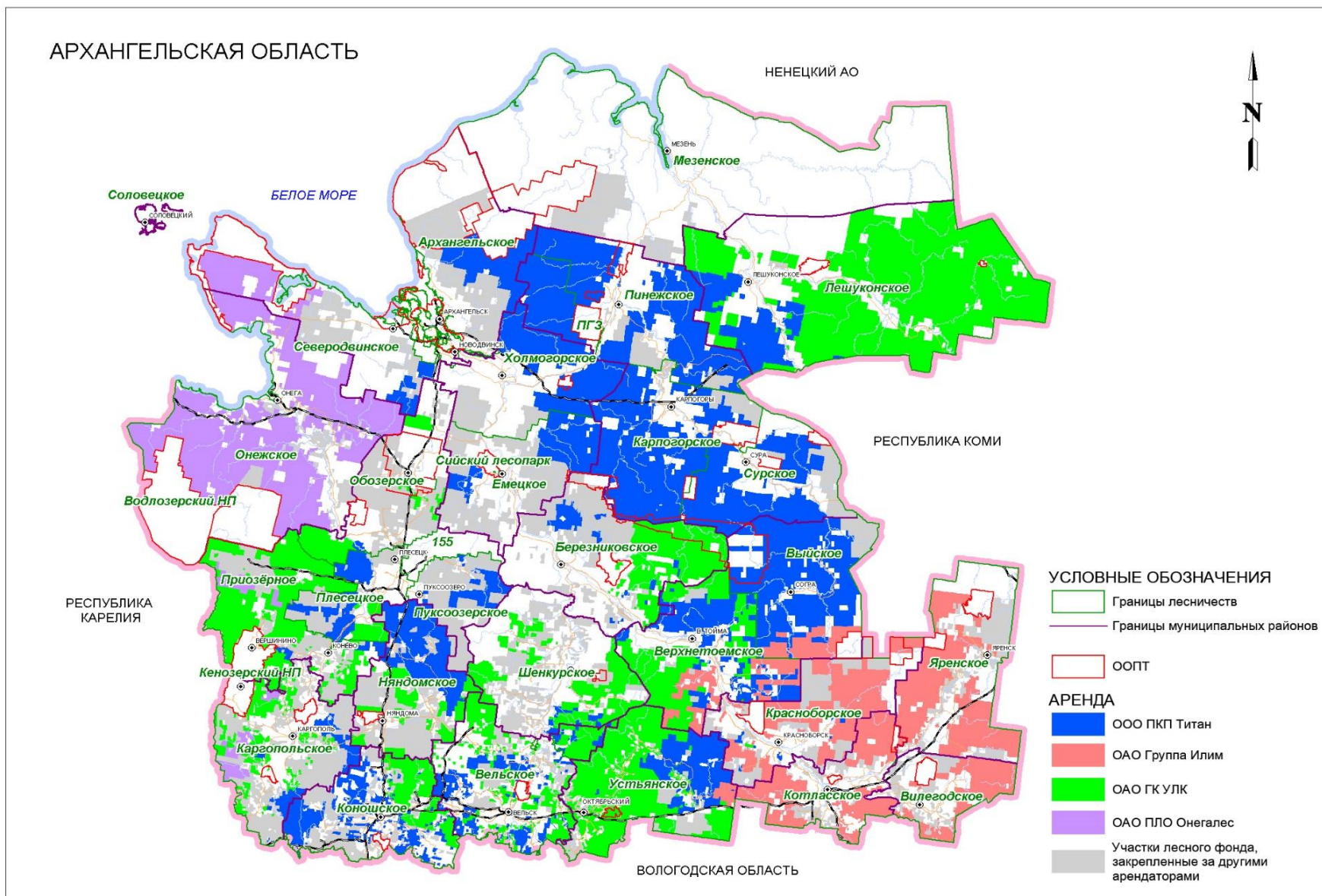
Общий запас древесины
2,6 млрд. куб. м

Расчетная лесосека
26,1 млн. куб. м





Карта закрепления лесов за арендаторами лесных участков на территории Архангельской области





Итоги работы лесопромышленного комплекса Архангельской области за 2020 год

Производство важнейших видов продукции

	2020 г.	В % к 2019 г.
Пиломатериалы, млн. м ³	2,4	96,3
Целлюлоза по варке, млн.тонн	2,3	109,7
Бумага, тыс. тонн	602,5	100,6
Картон, тыс. тонн	1115,4	120,0
Фанера, тыс. м ³	130,4	96,6
Топливные гранулы, тыс. тонн	463,5	100,1

9 месяцев 2020 г.

ИНВЕСТИЦИИ
12,2 млрд. руб. или 153,3 %

НАЛОГИ
в областной бюджет
2,9 млрд. руб. или 54 %

Вклад в экономику области

9 месяцев 2020 г.



отгруженная продукция
обрабатывающих отраслей
53 %



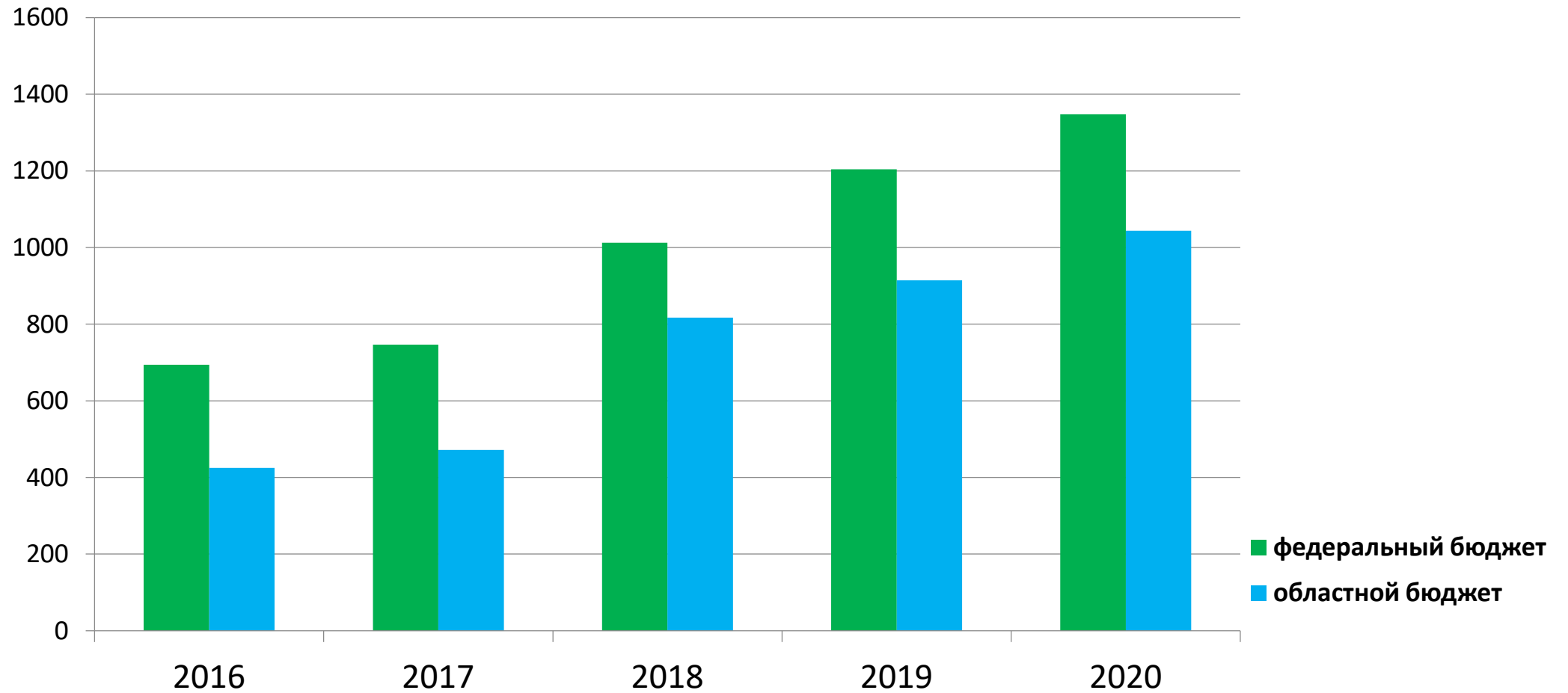
инвестиции в экономику
Архангельской области
25 %



налоговые доходы
областного бюджета
(без НАО)
7 %



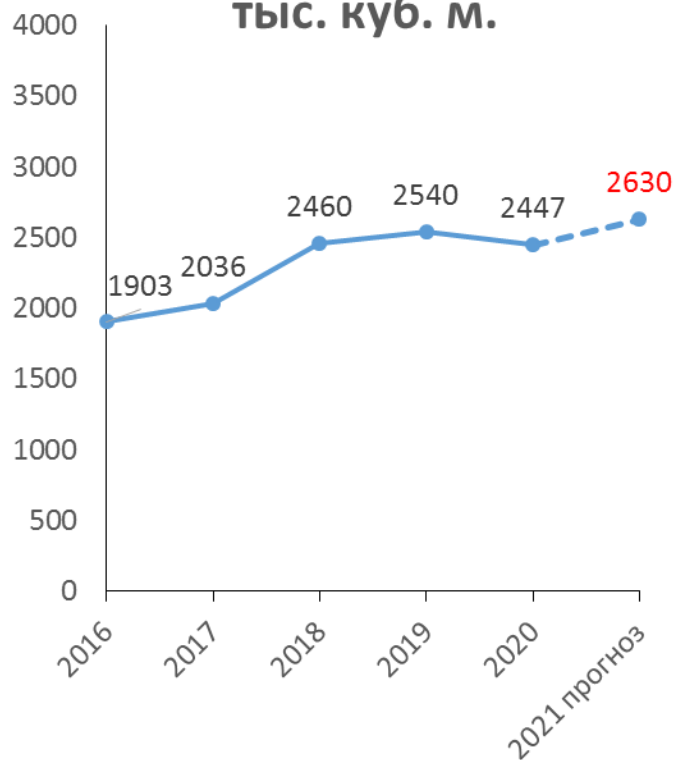
Динамика поступлений доходов от использования лесов, млн. рублей



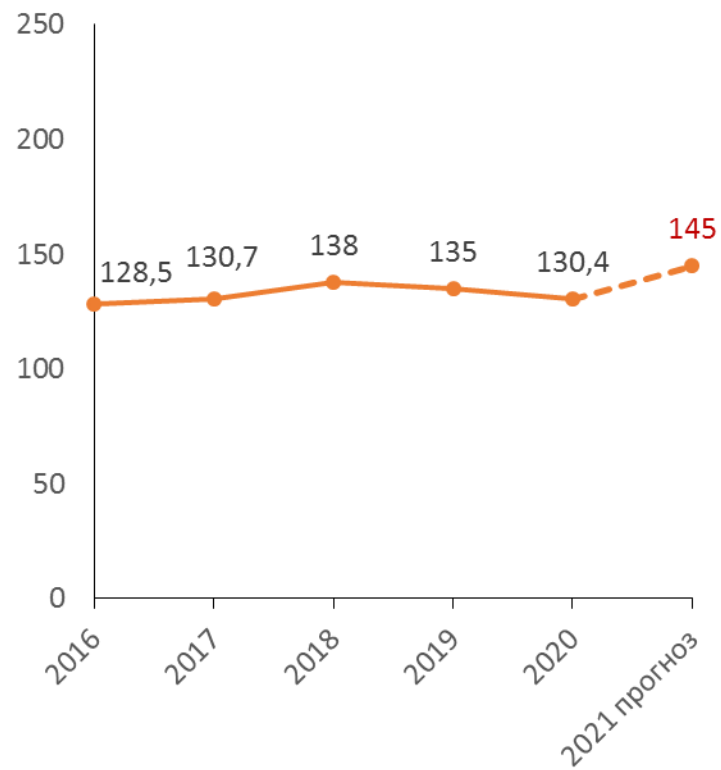


Динамика производства основных видов продукции деревообработки

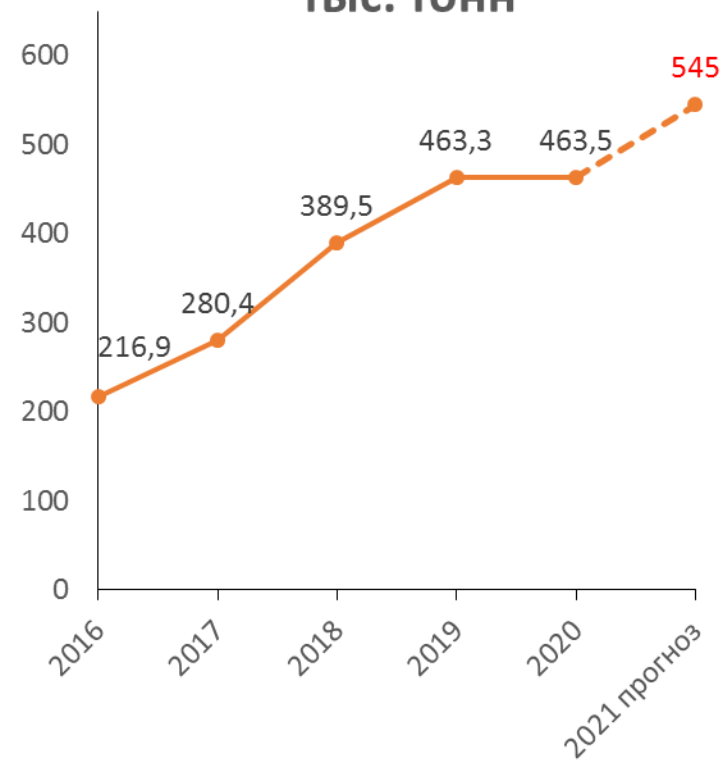
Пиломатериалы, тыс. куб. м.



Фанера, тыс. куб. м.



Древесные гранулы, тыс. тонн

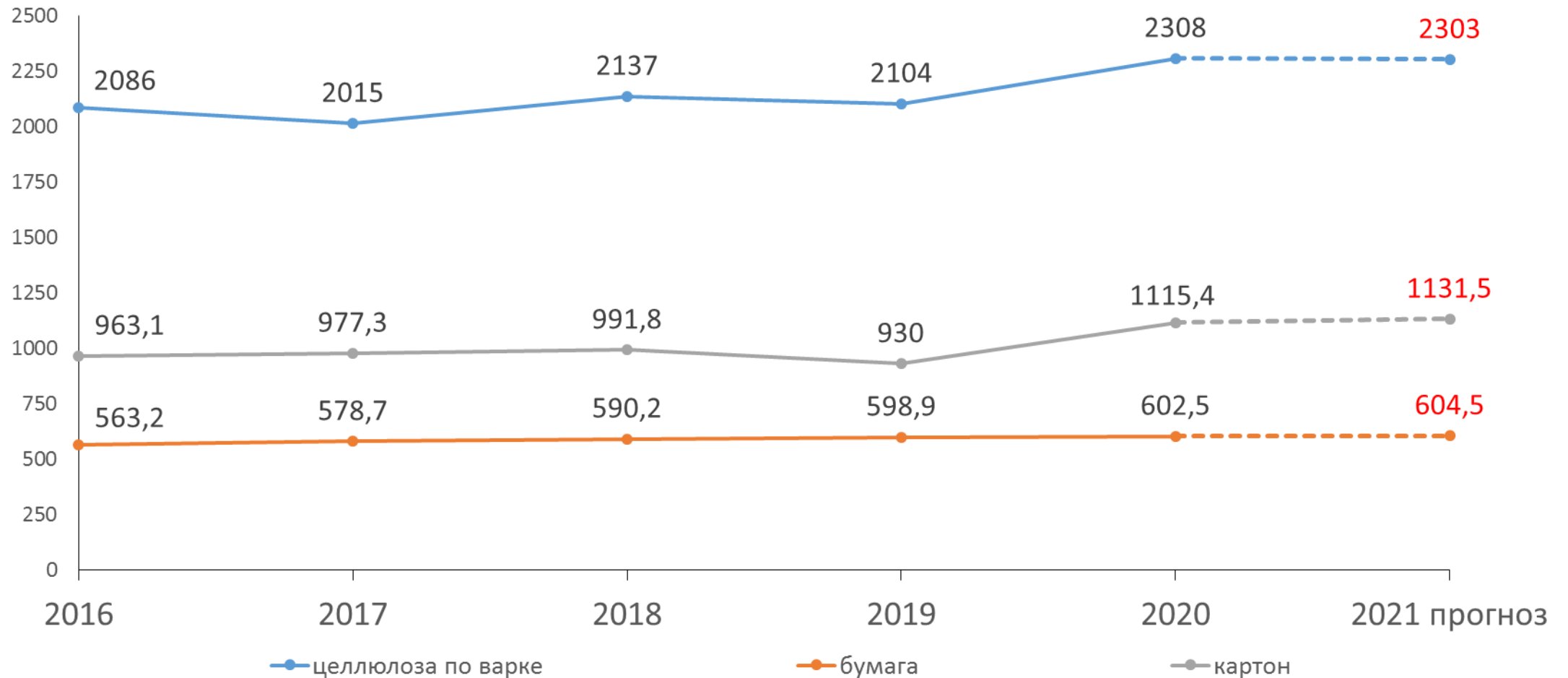


Темпы роста производства продукции в 2020 году к 2016 году:

пиломатериалы – 128,6 %
фанера – 101,5 %
гранулы – 213,7 %



Динамика производства основных видов продукции целлюлозно-бумажного производства, тыс. тонн



Темпы роста производства продукции в 2020 году к 2016 году:

Целлюлоза по варке – 110,6 %
бумага – 107,0 %
картон – 115,8 %



Предприятия ЛПК, реализующие приоритетные инвестиционные проекты в области освоения лесов на территории Архангельской области



УЛК
ГРУППА
КОМПАНИЙ «УЛК»



Перспективные инвестиционные проекты на территории Архангельской области



Планируемый объем инвестиций

6,8 млрд. рублей

3,3 млрд. рублей

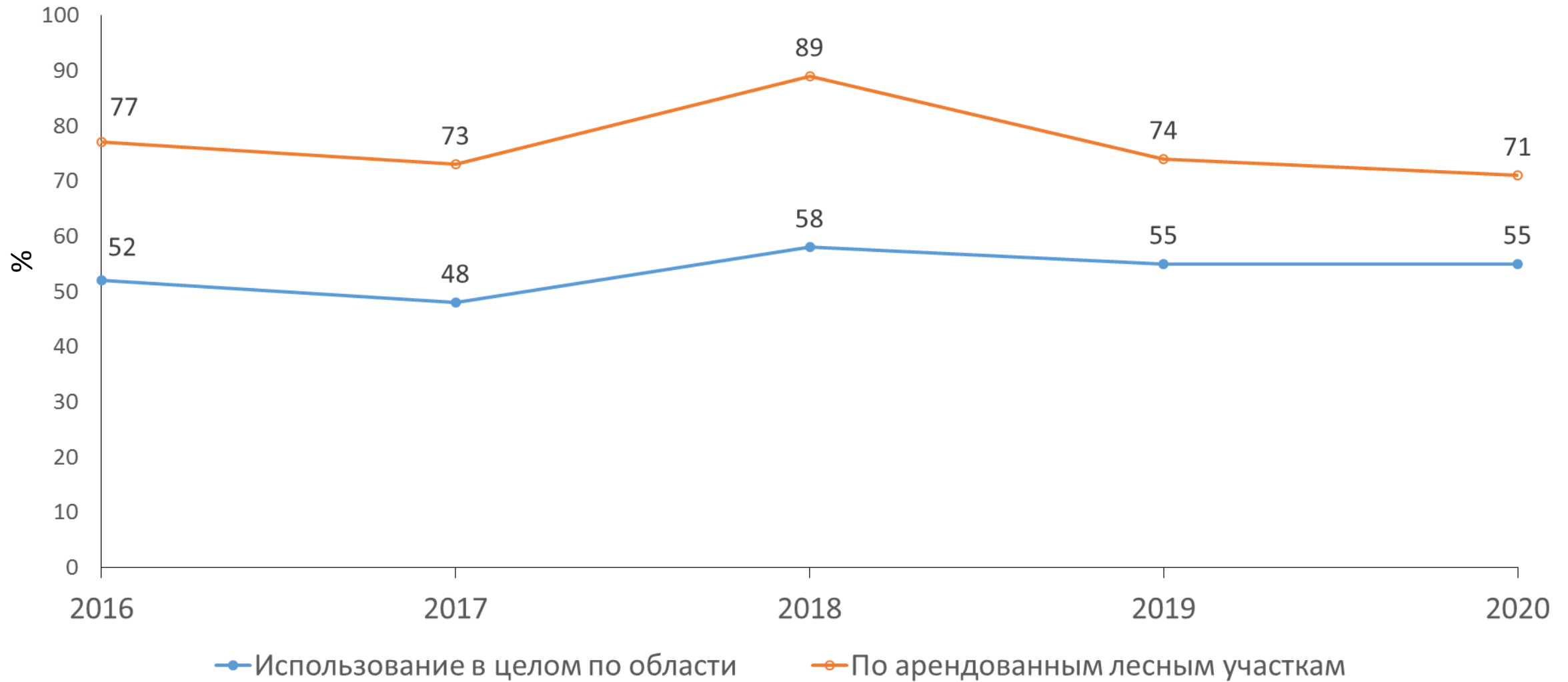


Прогноз развития лесопромышленного комплекса до 2024 г.

Вид продукции	2019	2020	2021 Прогноз	2022 Прогноз	2023 Прогноз	2024 Прогноз	Темп роста 2024 к 2019, %
Пиломатериалы, тыс. куб. м.	2540	2447	2630	2650	2670	3150	124,0
Фанера, тыс. куб. м.	135	130,4	145	145	145	145	107,4
Гранулы топливные (пеллеты), тыс. тонн	463,3	463,5	545	550	555	1160	250,4 (в 2,5 раза)
Целлюлоза по варке, тыс. тонн	2104	2308	2303	2303	2305	2305	109,5
Целлюлоза товарная, тыс. тонн	569,7	585,7	557,5	557,5	557,5	558,3	98,0
Картон, тыс. тонн	930,0	1115,4	1131,5	1131,5	1131,5	1131,5	121,7
Бумага, тыс. тонн	598,9	602,5	604,5	604,5	604,5	604,5	100,9



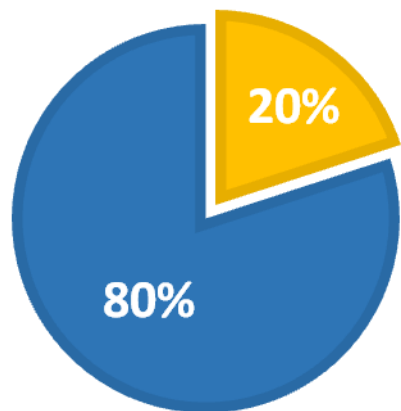
Использование расчетной лесосеки в период с 2016 по 2020 годы





Лесоустройство

Актуальность лесоустройства

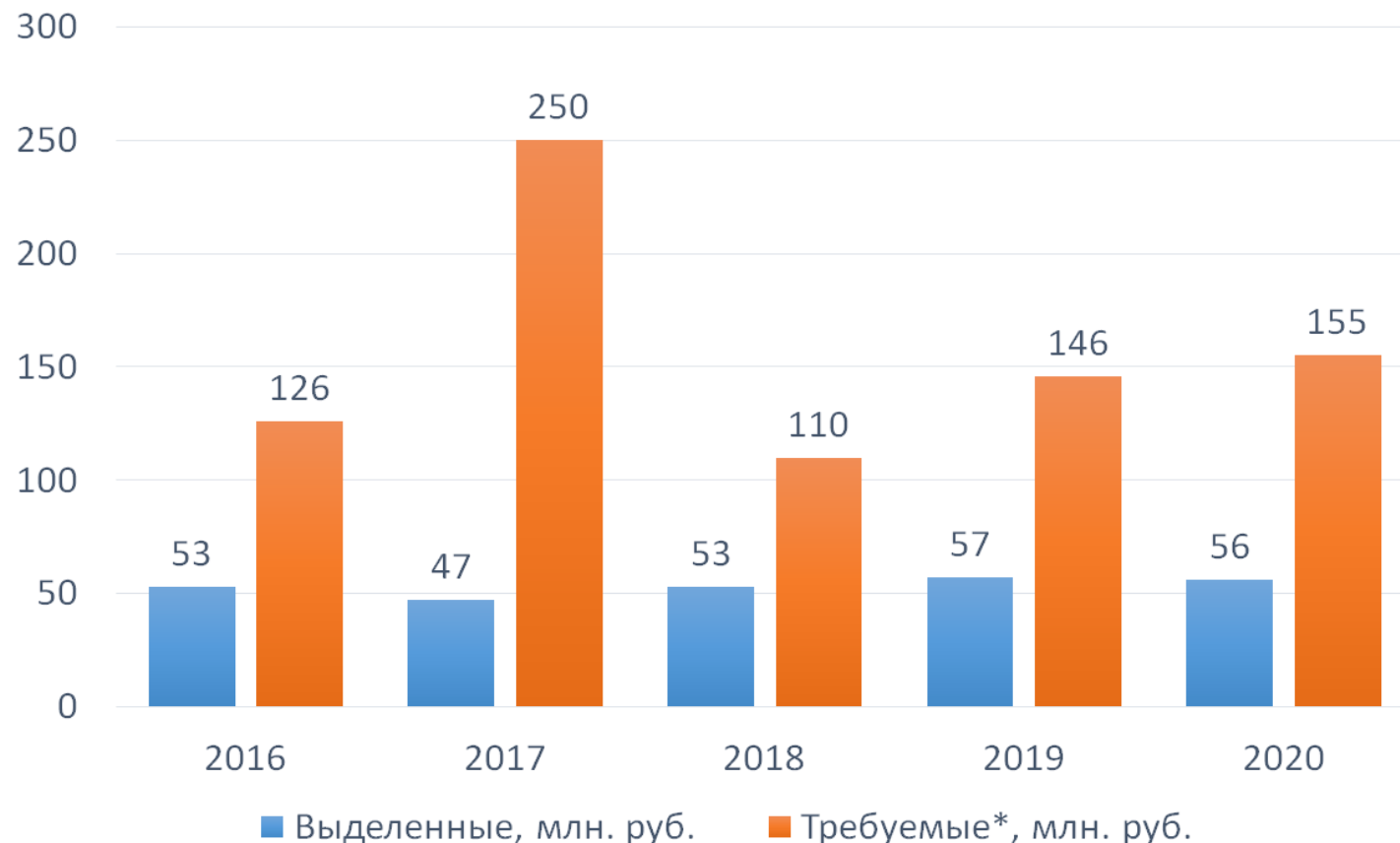


- Лесоустройство до 10 лет
- Лесоустройство свыше 10 лет

Для полной актуализации лесоустройства необходимо 5 млрд. рублей

17 судебных решений по проведению лесоустройства на сумму 2,1 млрд. рублей

Выделение федеральных средств на лесоустройство в динамике с 2016 по 2020 годы



* - расчет на 1 млн. га в год



Интенсификация использования и воспроизводства лесов

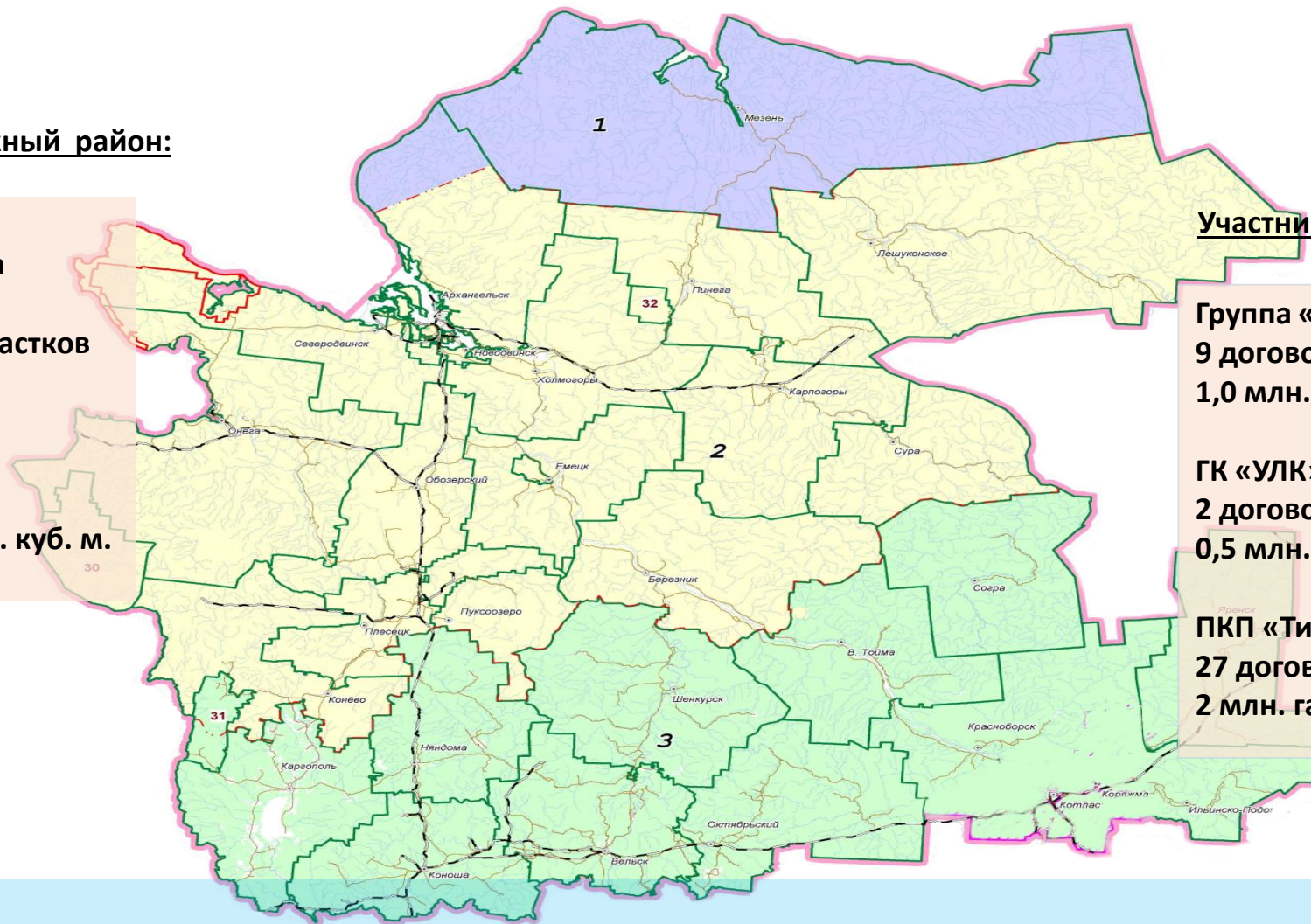
Двинско-Вычегодский таежный район:

12 лесничеств – 10,2 млн. га

160 арендаторов лесных участков

240 договоров аренды

Площадь 7,2 млн. га,
Расчетная лесосека 8,6 млн. куб. м.



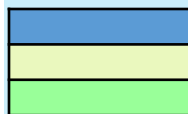
Участники проекта:

Группа «ИЛИМ»:
9 договоров аренды,
1,0 млн. га, 1,7 млн. куб. м.

ГК «УЛК»:
2 договора аренды,
0,5 млн. га, 0,8 млн. куб. м.

ПКП «Титан»:
27 договора аренды,
2 млн. га, 2,2 млн. куб. м.

Лесные районы:



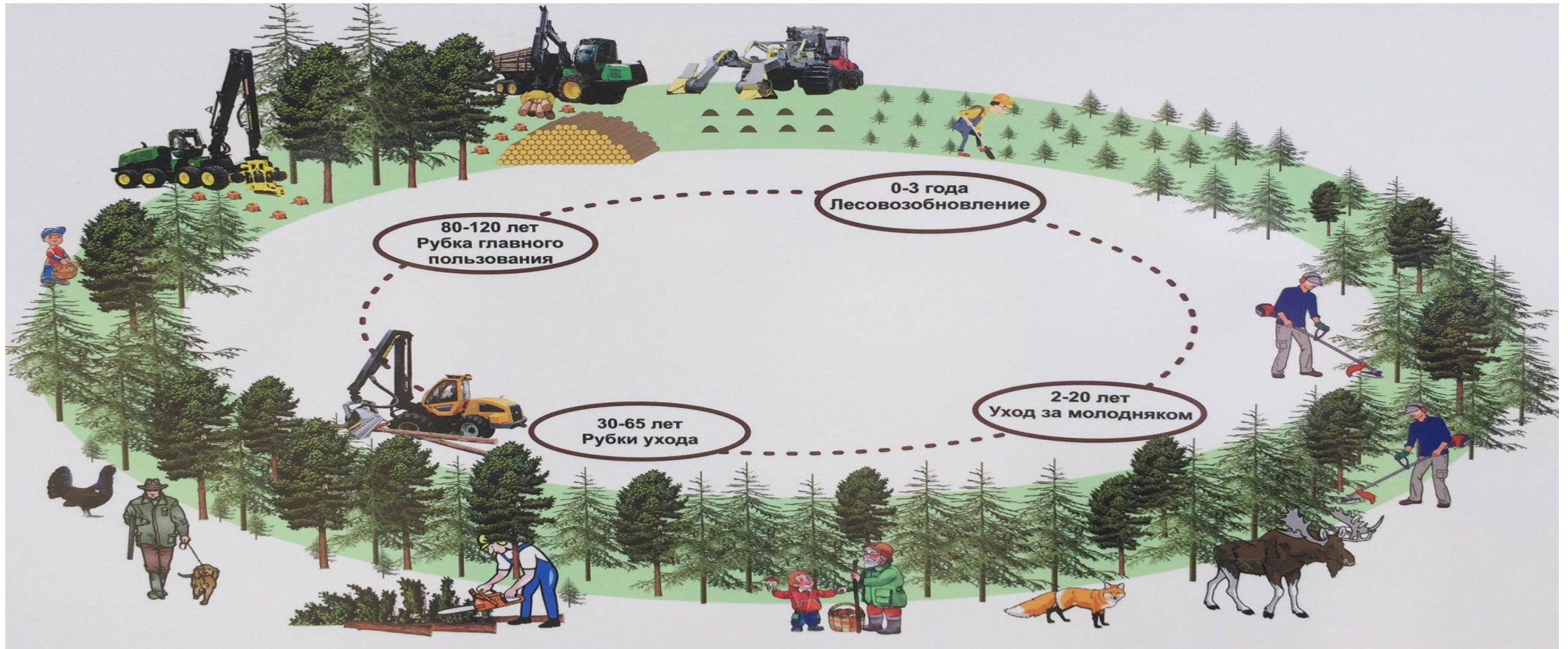
Район притундровых лесов и редкостойной тайги европейско-уральской части РФ (№1)

Северо-таёжный район европейской части РФ (№2)

Двинско-Вычегодский таёжный район (№3)



Интенсификация использования и воспроизводства лесов





Развитие лесных селекционно-семеноводческих центров (ЛССЦ) и питомников по выращиванию посадочного материала

ПРОБЛЕМА

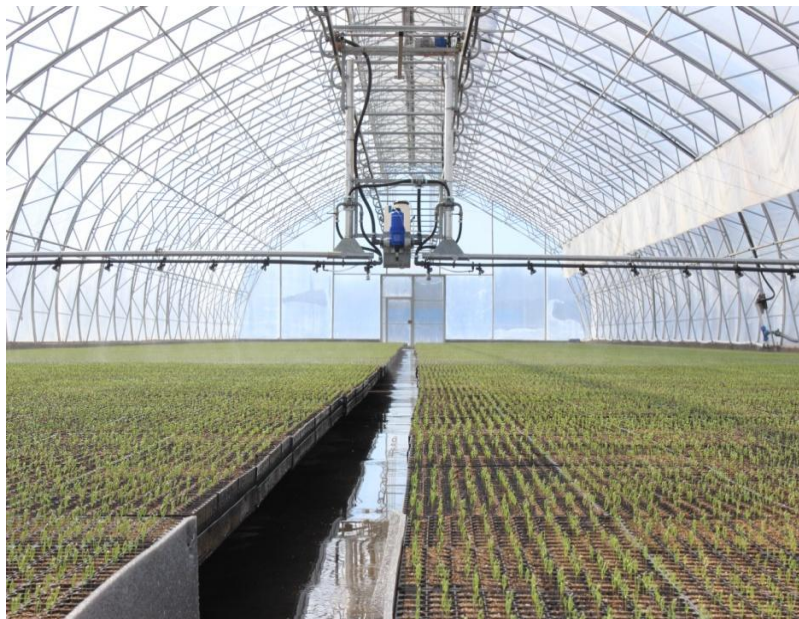
ФП. «Сохранение лесов» не предусмотрена модернизация и увеличение производственных мощностей существующих лесных питомников и ЛССЦ

РЕШЕНИЕ

Включить мероприятие по модернизации и увеличению производственных мощностей существующих лесных питомников и ЛССЦ в ФП «Сохранение лесов»

РЕЗУЛЬТАТ

Обеспечение лесовосстановления качественным посадочным материалом с закрытой корневой системой



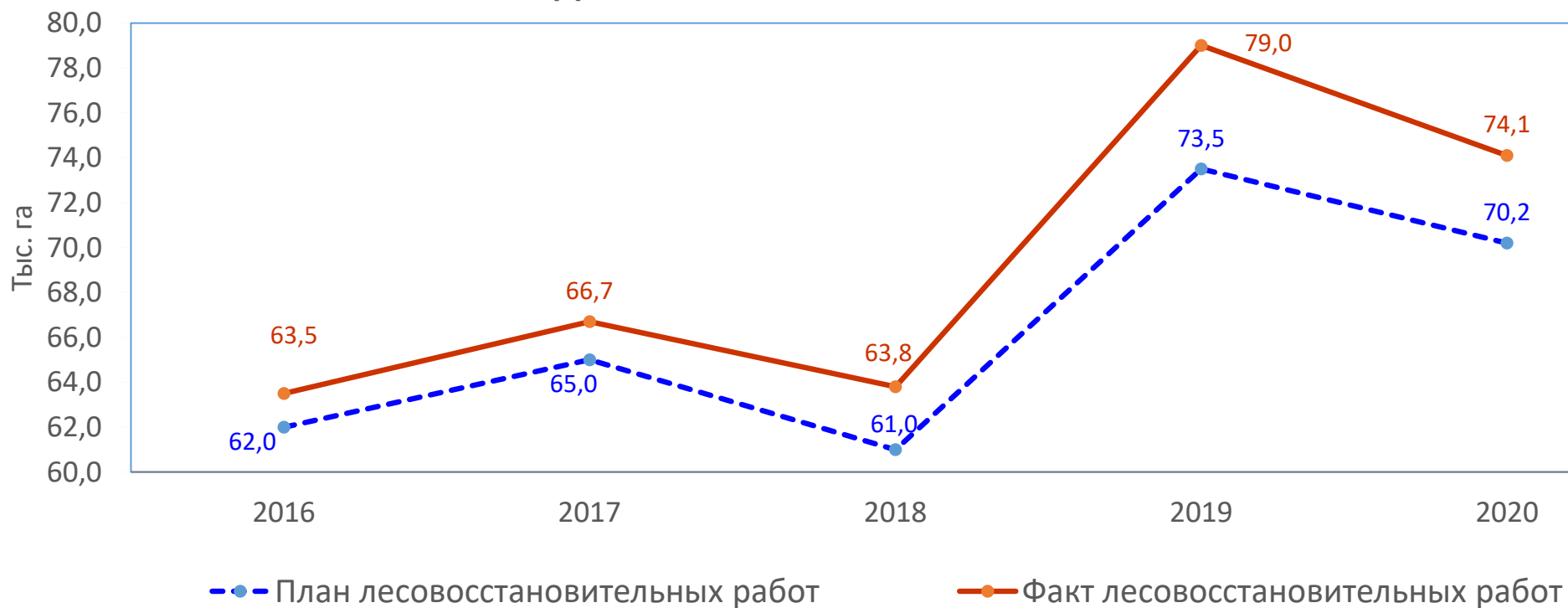
Всего в 2020 году выращено 16 млн. сеянцев, в том числе 8,2 млн. штук с закрытой корневой системой



ФП «Сохранение лесов» НП «Экология»

Основной целевой показатель, план / факт	2019 г.	2020 г.	2021 г.	2022 г.	2023 г.	2024 г.
Отношение площади лесовосстановления и лесоразведения к площади вырубленных и погибших лесных насаждений, %	85,0 / 95,2	86,6 / 90,7	87,0 /	87,8	92,6	100,0

Динамика лесовосстановления





Риск недостижения основного показателя ФП «Сохранение лесов» НП «Экология»

Основной показатель ФП: «Отношение площади лесовосстановления и лесоразведения к площади вырубленных и погибших лесных насаждений», %

Причина: в расчет показателя включены площади **НЕ подлежащие** лесовосстановлению в течение отчетного периода в том числе:

лесные дороги, лесные склады, производственные площадки и т.д.
так как они вовлечены в технологический процесс заготовки древесины

погибшие лесные насаждения

лесовосстановление проводится через 2 – 3 года после их гибели
Подготовка к лесовосстановлению проводится поэтапно.

Этапы:

- I год – проведение лесопатологического обследования и назначение санитарно-оздоровительного мероприятия;
- II год – проведение санитарной рубки;
- III год – лесовосстановление (подготовка почвы, посадка сеянцев)

РЕШЕНИЕ

Исключить из методики расчета показателя площадь рубок при создании объектов лесной инфраструктуры (лесные дороги, склады и т.д.) и площадь погибших лесных насаждений не подлежащих лесовосстановлению в отчетном году



Благодарю за внимание!